



COYUNTURA CACAOTERA

Dirección de Cadenas Productivas

ABRIL 2011



CONTENIDO

I. Cifras del sector cacaotero.

1. Área sembrada y producción.
2. Rendimientos.
3. Empleo.
4. Precios promedio nacionales.
5. Coyuntura Mundial
6. Exportaciones e Importaciones.

II. Apoyos gubernamentales.

1. Agro ingreso seguro.
2. Campaña Monilia.
3. Fondos concursales.
4. Alianzas productivas

III. Acciones de cadena

1. Consolidación tecnológica
2. Nuevos actores y regiones
3. Consejo Nacional Cacaotero - Nuevo Acuerdo de Competitividad



1. Área Sembrada y producción Nacional 2008 - 2011

Variable	2008	2009	2010	2011 *
Área (ha)	124.029	127.988	131.640	143.645
Producción (ton.)	37.718*	36.118*	42.294*	
Participación en el PIB Agropecuario	0.45	0.45	0.45	

Fuente de Área: CNC y FEDECACAO *

Las hectáreas de cacao entre el 2008 y el 2010 pasaron de 124,029 a 131,640 registrando un aumento del 3%. Santander representa el 37 del total de hectáreas sembradas a nivel nacional.

La producción entre el 2008 y el 2010 aumento un 17%. al pasar de 36.118 toneladas a 42.294.



1. Área Sembrada por departamentos

Departamento	2008	2009	2010	2011 *
ANTIOQUIA	7.608	8.045	8.290	10.870
ARAUCA	8.064	8.304	8.460	8.510
BOLÍVAR	1.480	2.573	2.720	2.780
BOYACÁ	904	1.145	1.290	1.330
CALDAS	2.748	2.845	2.890	2.890
CAUCA	612	785	800	960
CESAR	2.957	3.150	3.260	3.920
CÓRDOBA	805	860	900	1.150
CUNDINAMARCA	2.430	2.435	2.500	2.560
HUILA	12.305	11.045	11.200	12.180
MAGDALENA	726	836	836	906
META	1.989	2.115	2.175	2.265
Nacional Ajuste	2.230	2.645	2.765	2450
NARIÑO	9.855	10.458	10.940	12.440
NORTE DE SANTANDER	9.541	9.978	10.190	11.390
RISARALDA	1.246	1.246	1.256	1.706
SANTANDER	47.646	48.044	49.429	53.929
TOLIMA	9.869	10.006	10.140	10.215
VALLE DEL CAUCA	1.014	1.014	1.044	1.194
Total	124.029	127.988	131.640	143.645



1. Producción de cacao por departamentos

DEPARTAMENTOS	2.008	2.009	2.010	promedio	Porcentual
SANTANDER	18.179	17.272	19.412	18.288	47%
ARAUCA	4.179	3.967	3.988	4.045	10%
HUILA	3.323	3.009	4.237	3.523	9%
ANTIOQUIA	2.052	2.030	3.254	2.445	6%
TOLIMA	2.114	2.059	2.892	2.355	6%
NARIÑO	1.970	1.795	1.152	1.639	4%
N. SANTANDER	1.453	1.339	1.609	1.467	4%
CESAR	944	882	735	854	2%
CUNDINAMARCA	849	551	957	786	2%
META	622	676	965	754	2%
CALDAS	600	491	497	529	1%
VALLE	353	452	716	507	1%
CAUCA	286	263	331	293	1%
BOLIVAR	212	314	213	246	1%
RISARALDA	37	238	405	227	1%
MAGDALENA	194	192	238	208	1%
BOYACA	100	219	201	173	0%
CORDOBA	118	81	216	138	0%
OTROS	134	288	278	233	1%
TOTAL	37.718	36.118	42.294	38.710	100%



2. Rendimientos 2008 - 2010

Variable	Ton/ha			
	2008	2009	2010	Variación 2008-2010
Rendimientos	0.44	0.45	0,44	0%

Fuente: MADR

En el periodo de 2008 - 2010 los rendimientos en el sector cacaotero NO aumentó en gran parte por problemas fitosanitarios.



3. Empleos generados

Variable	2008	2009	2010
Empleos	62.857	69.337	75.054

Fuente: MADR

El cultivo de cacao utiliza entre 120 y 180 jornales en la instalación y entre 88 y 100 jornales en el periodo de mantenimiento (entre 15 y 25 años).



4. Precios promedio de cacao en grano 2008-2010 (miles de \$/Ton)

meses	2008	2009	2010
enero	4.323	4.640	5.077
febrero	4.299	4.617	5.212
marzo	4.154	4.640	5.044
abril	4.293	4.537	5.180
mayo	4.459	4.544	5.256
junio	4.463	4.574	5.344
julio	4.606	4.602	5.269
agosto	4.656	4.947	5.261
septiembre	4.525	4.820	5.417
octubre	4.662	4.828	5.441
noviembre	4.584	4.901	5.409
diciembre	4.635	4.836	5.387
promedio	4.472	4.707	5.398

El promedio de los precios pagados al productor nacional de cacao en 2009 de \$ 4.707 frente a \$ 5.398 en 2010 representa un crecimiento del 14.61%.



5. Coyuntura Mundial

Producción. molienda y stocks

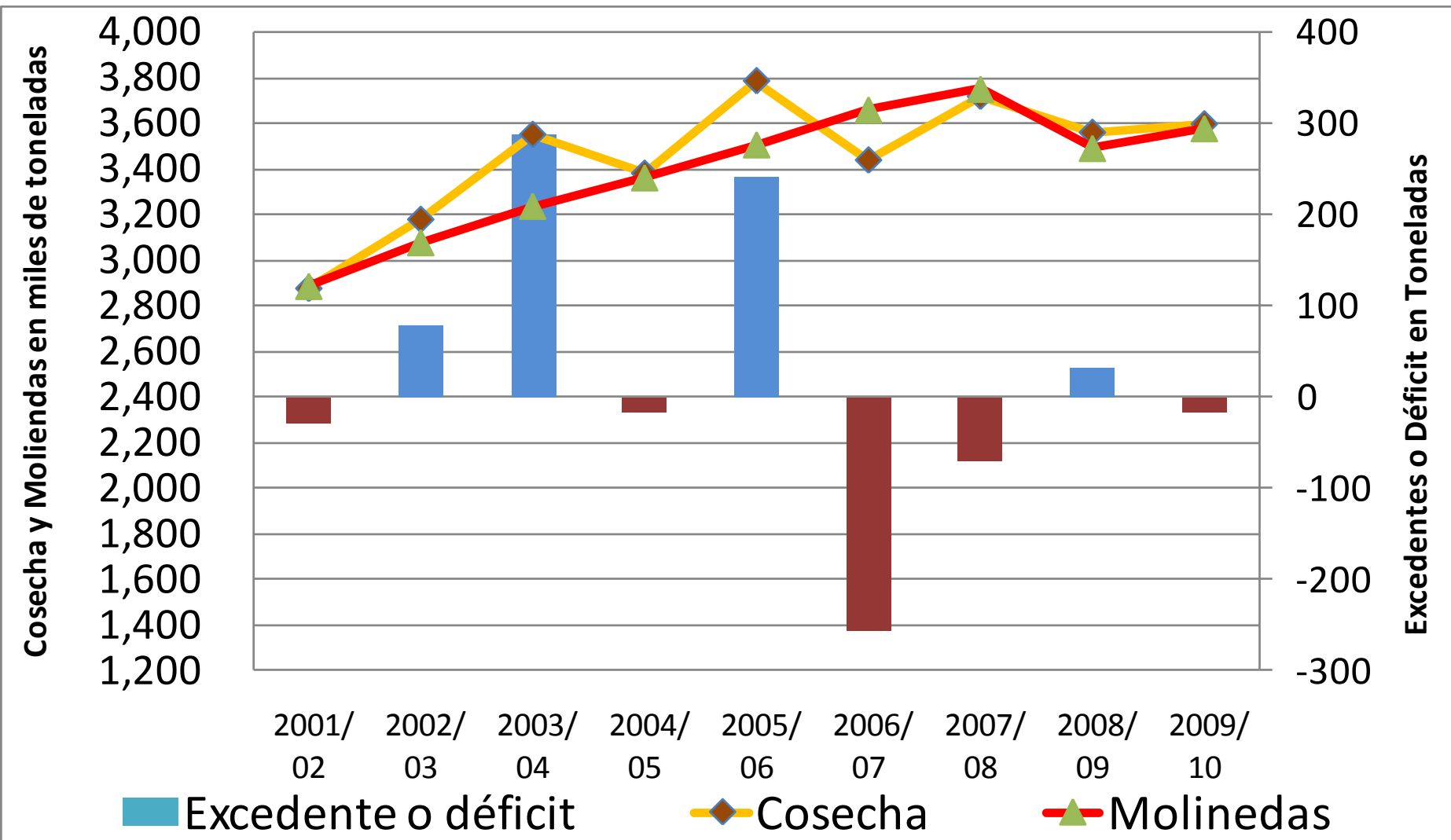
Año cacaotero (Oct-Sept)	Cosecha	Variación	Molinedas	Variación	Excedente o déficit	Total Stocks	Ratio stocks sobre molienda
2007/ 08	3.751	9.3%	3.745	2.3%	-32	1.636	43.7%
2008/ 09	3.602	-4.0%	3.492	-6.8%	74	1.710	49.0%
2009/ 10	3.647	1.2%	3.677	5.3%	-66	1.644	44.7%
2010/2011 P	3.938	8,0%	3.780	2,8%	+119	1.763	46,6%

Fuente: ICCO Boletín XXXVII. No. 1. Marzo 2011
<http://www.icco.org/statistics/grindings.aspx>



5. Coyuntura Mundial

Producción, molienda y stocks





5. Comportamiento precios internacionales DÓLARES POR TONELADA (quincenales – velas japonesas y promedios)



Durante el último año los precios han oscilado entre 2.600 y 3.750 dólares la tonelada.

Fuente: <http://futuresource.quote.com/charts/>



6. Exportaciones de cacao por partidas arancelarias

Volumen (ton)				
AÑO	1801	1803-5	1806	TOTAL
2008	637	181	18.199	19.017
2009	2.110	811	14.034	13.686
2010	4.517	3,470	13.597	21.587
2011*	662	562	1,731	2,955

Valor (Miles de US\$/FOB)				
AÑO	1801	1803-4	1806	TOTAL
2008	1.879	448	44.937	47.266
2009	6.041	1.687	35.548	43.261
2010	14.510	16.250	41,404	72,164
2011*	2,280	2,465	5,459	10,204

Fuente: MADR –AGRONET y sobordos
<http://www.sicex.com/>



6. Exportaciones de cacao

- Las exportaciones de cacao CRECIERON en un 114% al pasar de 2110 Ton en 2009 a 4.517 Ton., en 2010
- Durante 2010 en valores alcanzó el grupo de grano y semielaborados la suma de US\$ 72.2 millones.
- En cuanto a la participación de las exportaciones los productos de mayor valor agregado (partida arancelaria 1806) y cacao en grano son los que muestran mayor incremento.
- Los principales países destino de las exportaciones de la cadena de cacao en grano en el año 2010 son Estados Unidos, Canadá y España. En semielaborados son Estados Unidos, Rusia, México y Mónaco. Para los productos de chocolates (1806) los principales destinos son Ecuador, estados Unidos y Venezuela.



6. Importaciones de cacao por partidas arancelarias

Volumen (ton)				
AÑO	1801	1803-5	1806	TOTAL
2008	6.216	5.090	2.617	13.922
2009	5.687	3.816	2.243	11.763
2010	6,819	5,244	6,281	18,344
2011	300	1,254	854	2,409

Valor (Miles de US\$/FOB)				
AÑO	1801	1803-4	1806	TOTAL
2008	15.558	6.273	12.559	34.391
2009	15.086	6.727	11.689	29.076
2010	22,126	20,507	28,146	70,779
2011	1,033	5,734	3,861	10,097

Fuente: MADR –AGRONET y sobordos



DEMANDA INTERNA DE CACAO EN GRANO SIN INVENTARIOS

Años	Demanda Interna sin inventarios	Producción Registrada	Import.*	Export.*
2008	42.683	37.719	5.601	637
2009	39.695	36.118	5.687	2.110
2010	44.596	42.294	6.819	4.517



CONTENIDO

I. Cifras del sector cacaoero.

1. Área sembrada y producción
2. Rendimientos
3. Empleo.
4. Precios promedio nacionales.
5. Coyuntura Mundial
6. Exportaciones - Importaciones.

II. Apoyos gubernamentales.

1. Agro ingreso seguro.
2. Campaña Monilia.
3. Fondos concursales.
4. Alianzas productivas.

III. Acciones de cadena

1. Consolidación tecnológica
2. Nuevos actores y regiones
3. Consejo Nacional Cacaotero - Nuevo Acuerdo de Competitividad



1. RESUMEN DE APOYOS SECTOR CACAOTERO 2008- 2011

Apoyos directos	Valor Millones \$
Fondo de Fomento Agropecuario	100
Incentivo sanitario	8.000
Alianzas productivas	3.770
Ciencia y tecnología	2.783
Subtotal	14.653

AIS	Valor
Agro Ingreso Seguro (LEC)	8.807
Agro Ingreso Seguro (ICR)	34.309
Incentivo a sistemas de riego	1.343
Subtotal	44.459

CREDITO ORDINARIO	Valor
Finagro	144.643
Subtotal	144.643

TOTAL	203.755
--------------	----------------



1. RESUMEN DE APOYOS SECTOR CACAOTERO 2008- 2011

Año	2008	2009	2010	2011	Total
Fondo de Fomento Agropecuario	100				100
Incentivo Sanitario	4.000			4.000	8.000
Alianzas productivas		2.918	852		3.770
Agro Ingreso Seguro (LEC)	5.326	3.481			8.807
Agro Ingreso Seguro (ICR)	13.207	21.102			34.309
Crédito Ordinario Finagro	43.551	44.331	41.908	14,853	144.643
Incentivo a sistemas de riego		1.343			1.343
Ciencia y tecnología	1.396	1.387			2.783
TOTAL	67.579	74.563	45.872	18.853	203.755



1. Comportamiento del crédito

(en millones de \$)

Departamento	2008	2009	2010	2011
Antioquia	2.982	4.676	1.836	2.068
Arauca	1.459	1.474	1.432	471
Bolívar	1.526	2.010	776	621
Boyacá	2.937	2.744	4.085	613
Caldas	202	232	423	172
Caquetá	360	1.928	559	195
Casanare	176	132	331	34
Cesar	4.108	1.320	272	631
Cundinamarca	687	994	1.622	791
Otros	1.526	701	1.698	451
Huila	2.135	3.187	1.364	589
Magdalena	276	13	214	95
Meta	436	671	799	357
Nariño	3.637	2.628	5.194	1.172
Norte de Santander	3.829	3.756	1.870	501
Putumayo	1.739	1.764	2.465	796
Santander	13.067	12.940	12.780	3.782
Tolima	2.283	2.931	3.978	1.420
Valle	186	230	210	94
Suma	43.551	44.331	41.908	14.853



1. Crédito 2009-2010

- Durante el 2009 el crédito alcanzó la cifra histórica de \$44.331 millones. que representa un aumento en un 1.8%, **en 2010 alcanzó \$ 41.908 millones en 5.223 créditos**
- Santander continua como el departamento con mayor número y valor de créditos con una participación del 30.1% del total nacional. le sigue Antioquia. Norte de Santander y el Huila.
- Nariño y Putumayo departamentos que históricamente no han tenido mucha tradición crediticia reportaron prestamos por valor de \$2.628 millones y \$1.764 millones.
- Arauca y Huila mantienen niveles de crédito apenas históricos llegando a \$1.474 millones y \$3.187 millones.



2. Campaña Monilia –

- Mejorar la productividad del cacao a partir de la difusión, adopción y aplicación de la tecnología básica para el control de la monilia.
- Rehabilitación de cultivos de 2.463 hectáreas de cacao, mediante la selección de árboles regionales productivos y resiembras con clones de alta productividad.
- El convenio se suscribió para 2011 por \$4.000 Millones por parte del MADR y \$1.100 Millones por parte del Fondo Nacional del Cacao para un valor total de \$ 5.100.000
- Según los datos tomados en las 432 fincas pilotos el promedio de incidencia de monilia se redujo del 31.5% en el 2009 al 7.9% en el 2010.
- La iniciativa además cuenta con el apoyo de los demás miembros del Consejo Nacional Cacaotero.



3. Alianzas Productivas 2008-2011

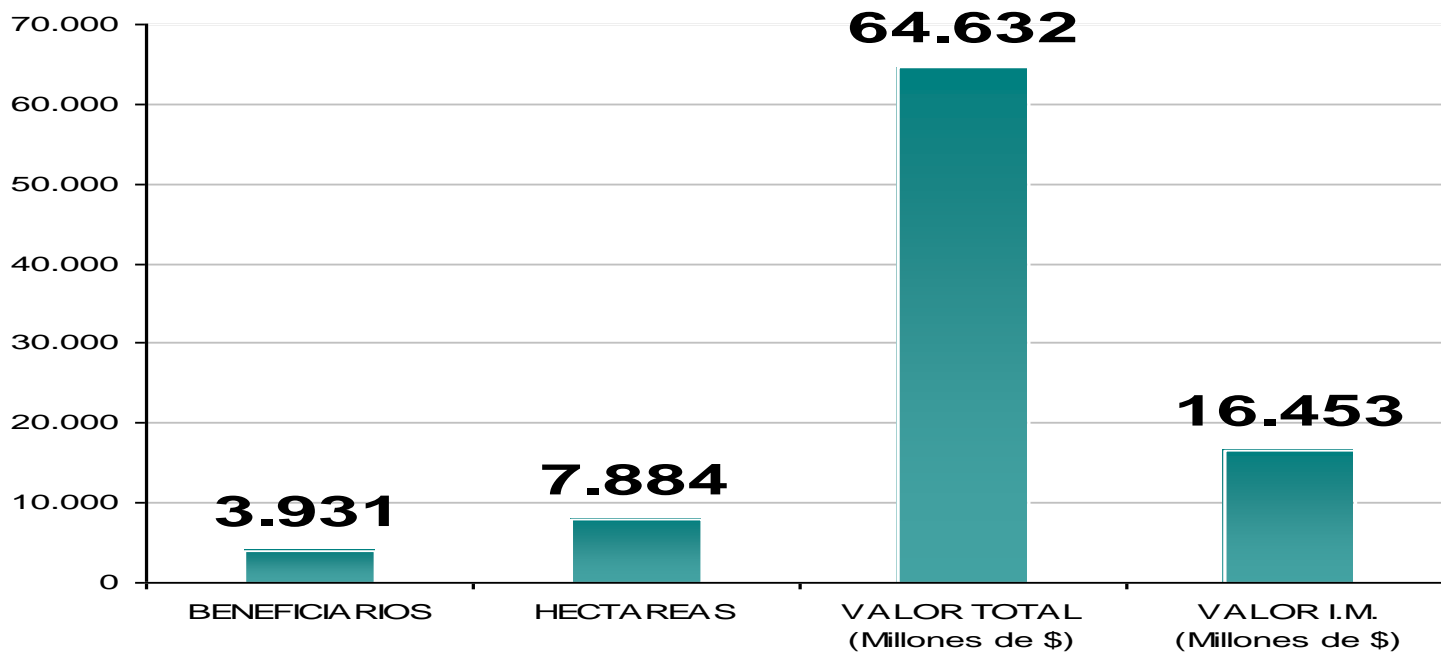
Departamento	Beneficiarios	Hectáreas	Valor total (Millones de \$)	Valor Incentivo Modular (Millones de \$)
Antioquia	80	240	1,634	472
Arauca	50	200	988.4	291.5
Bolívar	370	700	5,263	1,877
Caldas	69	94	727	290
Cundinamarca	63	100	853	340
Choco	56	112	1,081	318
Guaviare	123	246	2,085	480
Magdalena	100	200	1,196	477
Meta	355	762	5,923	1,614
Norte de Sant.	220	440	4,425	1,256
Santander	80	160	1,743	468
Tolima	180	360	2,070	570
Total	1,746	3,614	27,987	8,453

Fuente: MADR



ALIANZAS PRODUCTIVAS

Intervención en Cacao: 43 ALIANZAS





CONTENIDO

I. Cifras del sector cacaoero.

1. Área sembrada y producción
2. Rendimientos
3. Empleo.
4. Precios promedio nacionales.
5. Exportaciones.

II. Apoyos gubernamentales.

1. Agro ingreso seguro.
2. Campaña Monilia.
3. Alianzas productivas

III. Acciones de cadena

1. Consolidación tecnológica
2. Nuevos actores y regiones
3. Consejo Nacional Cacaotero - Nuevo Acuerdo de Competitividad
4. Programa de Transformación Productiva. Cacao – Chocolates – Confitería sector de clase Mundial



1. Consolidación tecnológica

- Utilización de clones seleccionados por productividad y calidad
- Sistema agroforestal: modelo plátano – cacao- maderas
- Agronomía : densidades. manejo. podas. sombríos. control cultural de enfermedades.
- Beneficio: fermentación y calidad.
- Cultivos con riego



2. Nuevos actores y regiones

- Actores
 - Economía campesina
 - Alianzas productivas
 - Asociación de productores
 - Empresarios

- Regiones
 - Costa Atlántica
 - Magdalena
 - Cesar
 - Bolívar
 - Magdalena Medio



3. Consejo Nacional Cacaotero - Nuevo Acuerdo de Competitividad

Visión

Incrementar la producción nacional hasta alcanzar como mínimo 200.000 toneladas de grano el año 2022. conservando las características de grano fino para satisfacer las exigencias de los mercados nacionales e internacionales. posicionando a Colombia dentro de los principales países exportadores de productos elaborados y de cacaos especiales.

Estrategias

- Producción y transferencia
- Investigación e innovación
- Desarrollo de mercados
- Asuntos institucionales



4. Programa de Transformación Productiva. Cacao – Chocolates – Confitería sector de clase Mundial

OBJETIVOS ESTRATÉGICOS DEL SECTOR

- Ser la plataforma de producción y exportación líder de chocolates, confites de azúcar y chicles en Latinoamérica y el Caribe, y estar entre los principales proveedores de África, Medio Oriente y Europa del Este
- Innovar continuamente y ofrecer la mejor relación calidad-precio en chocolates, confites de azúcar y chicles en los mercados atendidos
- Promover el desarrollo de mejores estándares de respeto ambiental a lo largo de toda la cadena
- Participar en el desarrollo conjunto de toda la cadena, desde los eslabones primarios hasta la comercialización y venta

Dentro de las iniciativas del Sector, se trabajó especialmente una dedicada al cacao como materia prima. Esta iniciativa se denominó: “Promover el desarrollo del eslabón cacaotero”



AREAS APTAS PARA COLOMBIA

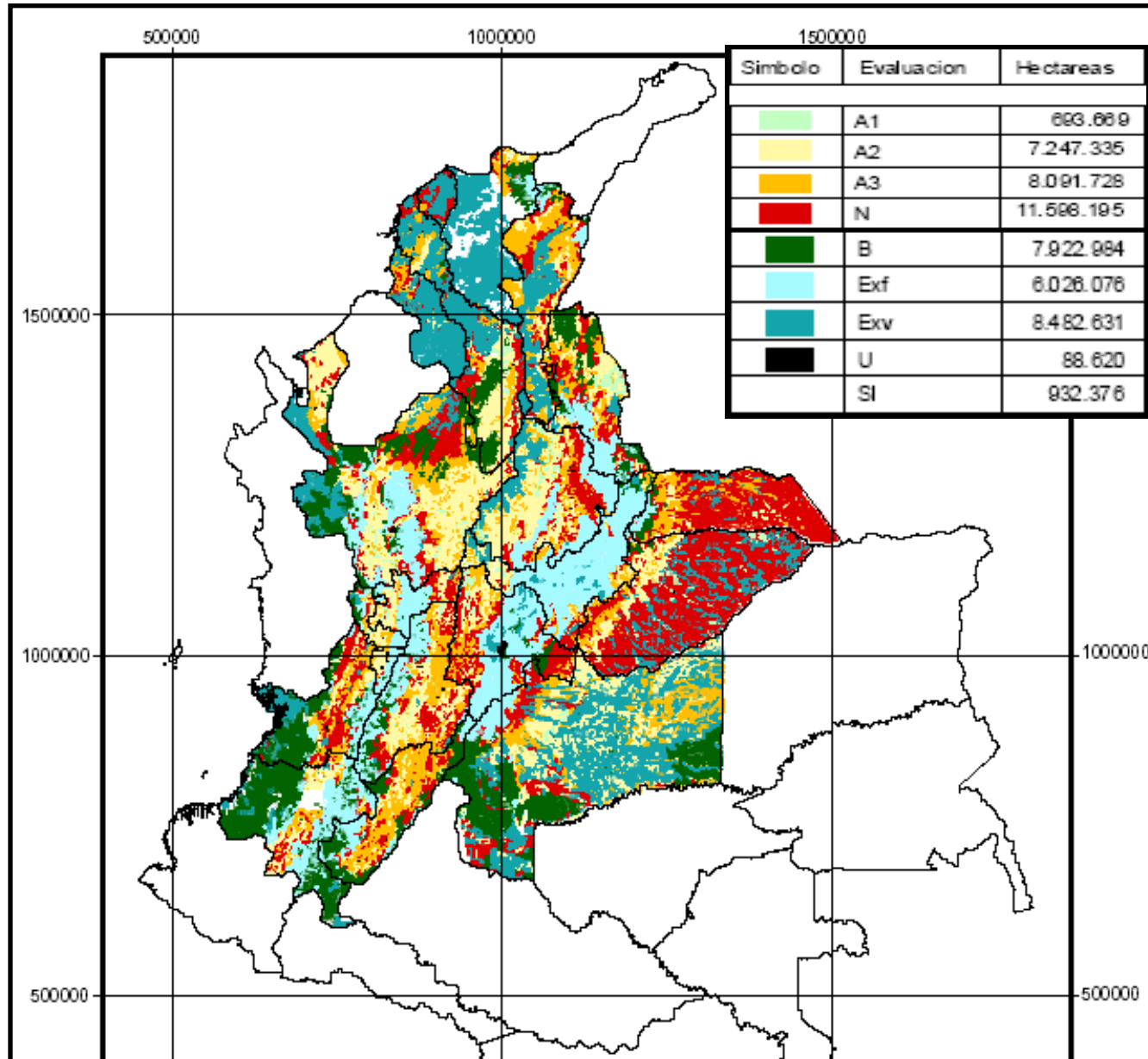




Tabla 1. Requerimientos eco fisiológicos y de manejo para el cultivo de cacao en Colombia. Fuente: SIG-CORPOICA. Programa Agroecosistemas. C.I. Tibaitatá. Noviembre de 2004

CUALIDAD DE LA TIERRA	FACTOR DE DIAGNOSTICO	UNIDAD	CLASIFICACION POR FACTORES			
			Sumamente apta	Moderadamente apta	Marginalmente apta	No apta
			a1	a2	a3	n
1	Altitud					
	a.s.n.m.	m	400-800	0-400 y 800-1000	1000-1200	>1200
2	Régimen de temperatura					
	Temperatura media mensual	°C	24 a 28	28 a 30 y 24 a 20	30 a 32 y 20 a 18	<18 y >32
	Max y Min	°C	<9			>9
3	Humedad disponible (Humedad Total)					
	Precipitación anual	mm	1800 - 2600	2600 - 3200 Y 1800 - 1500	3200 - 3800 Y 1500 - 1200	<1200 y >3800
4	Oxígeno disponible en la rizosfera					
	Drenaje natural	Clase	4, 5		3, 7	1, 2, 6
5	Condición de enraizamiento					
	Profundidad efectiva	cm	>100	50 -100	25 - 50	<25
6	Posibilidad de laboreo y manejo del cultivo					
	Clases	categoría	1,2,3		4	NO CALIFICA
7	Toxicidad del suelo					
	Exceso aluminio	% Saturación	<40			>40
	Exceso sales	sodización	No sodicos			sodicos
8	Nutrientes disponibles					
	Acidez	pH	5,5-6,5	6,8-7,0 y 5,5-5,0	7,0-8,0 y 5,0-4,5	>8 y <4,5
	Materia orgánica	% total	>5	4 a 5	3 a 4	<3
	P2O5	kg/ha	>69	69-57	57-46	<46
	K	meq/100 g	>0,3			<0,15
	Ca	meq/100 g	3,5 - 4	4 a 8	8 a 12	<2 y >12
	Mg	meq/100 g	1 a 1,5			<1
	Ca/Mg	meq/100 g	(3.1)			>(3.1)

Clases de drenaje: 1. Muy Pobremente drenado, 2. Pobremente drenado, 3. Imperfectamente drenado, 4. Moderadamente bien drenado, 5. Bien drenado, 6. Excesivamente drenado, 7. Moderadamente excesivo

Posibilidades de laboreo en el cultivo: 1. Fácil laboreo (0 - 25%) , 2. Moderado laboreo (25-50%), 3. Difícil laboreo (50-75 %), 4. Conservación (75-100%)